

Informe de **Sostenibilidad** 2021





Informe de **Sostenibilidad** **2021**

SEDEMI

Construye el **cambio**

Mensaje del Presidente Ejecutivo	3
■ Sedemi en Ecuador	6
Orientación estratégica	7
Organigrama	8
Unidades de negocio	9
Afiliación a asociaciones	10
Grupos de interés	11
■ Año 2021	12
Cultura Corporativa 2.0	13
Indicadores Financieros	14
Indicadores Productivos	15
Proyectos	16
■ Sostenibilidad	22
Enfoque en la solución	23
Innovación	32
Credibilidad	36
Tenacidad	42
Construyendo el cambio	46
■ Contactos en caso de dudas	42
■ Anexos	43

Carta del **Presidente**



Esteban Proaño
Presidente Ejecutivo
Grupo Corporativo SEDEMI

Sedemi es una empresa 100% ecuatoriana que inicia sus operaciones como un pequeño taller de Servicios de Mecánica Industrial. Su crecimiento a lo largo de sus 45 años de trayectoria ha estado marcado por la tenacidad y la decisión de afrontar nuevos retos, abriéndose campo en grandes proyectos de infraestructura de diferentes sectores.

Hoy, nos enorgullece darles a conocer el primer informe de sostenibilidad, que refleja el compromiso que tenemos con todos nuestros stakeholders y se enmarca en el cumplimiento de los Objetivos de Desarrollo Sostenible (ODS) de las Naciones Unidas.

Este informe que cuenta con un enfoque tripartito en los ámbitos económico, social y ambiental presenta las acciones con las cuales SEDEMI ha aportado en la consecución de varios ODS durante el 2021. Acciones como capacitaciones y formación continua a nuestros colaboradores, disminución en el consumo de recurso hídrico mediante la recirculación de agua del proceso de galvanizado, disminución en la generación de desechos peligrosos mediante el reemplazo de los materiales empleados en la limpieza de estructuras pintadas, y reciclaje y correcta gestión de materiales disminuyendo el riesgo de contaminación, entre otras.

Desde 2020 hemos pasado a ser una constructora de grandes proyectos de infraestructura que cuenta con una planta de fabricaciones metálicas; además renovamos nuestra identidad de marca y afianzamos nuestra cultura corporativa con el objetivo de ofrecer un servicio eficiente a todos nuestros stakeholders, sin descuidar nuestro compromiso con la sostenibilidad.

En este sentido, todas las estrategias y acciones que realiza SEDEMI se ven reflejadas en este informe que nos permite alinearnos a las necesidades de nuestros grupos de interés (stakeholders) con quienes interactuamos cada día en nuestras actividades, y a quienes incorporamos en nuestros análisis de riesgos y oportunidades.

Estamos convencidos de que el crecimiento estratégico de la empresa debe ir de la mano con aportar al desarrollo responsable del país y la región. Es por ello, que este primer informe anual de sostenibilidad es muestra de todo el trabajo que hemos sacado adelante.



Sedemi en **Ecuador**

Sedemi nació del sueño de un visionario, cuyo crecimiento sustentable ha sido gracias a la pasión y a los valores compartidos con todos los colaboradores, proveedores y clientes, que no dejan de creer en la construcción de un mejor futuro para el Ecuador y la región.

Su extensa trayectoria inicia en el año 1977 cuando su fundador el Sr. Rafael Proaño T., inicia su sueño con la fundación del primer taller de mantenimiento industrial; basado en una filosofía de calidad y servicio al cliente.

45 años más tarde, SEDEMI se ha consolidado como un referente en la construcción de proyectos de infraestructura para los diferentes sectores de la industria como: inmobiliario, comercial, industrial, energético, petrolero y telecomunicaciones. Actualmente contamos con nuestra Planta de Producción (+90 000 m) en Sangolquí, mantenemos proyectos en Ecuador y hemos iniciado con la ejecución de proyectos y la apertura de mercado en Perú.

Finalmente, nuestra sólida experiencia para ejecución de proyectos integrales y desarrollo del talento humano idóneo, afianza en el tiempo los lazos de confianza con nuestros stakeholders.



Orientación Estratégica

MISIÓN

“Somos constructores de soluciones a la medida para proyectos de infraestructura con una cultura de servicio y enfoque en generar valor para nuestros stakeholders”.

VISIÓN

“Ser líder regional en soluciones para proyectos de infraestructura, que contribuyan al desarrollo de la sociedad “



ENFOQUE EN LA SOLUCIÓN



INNOVACIÓN

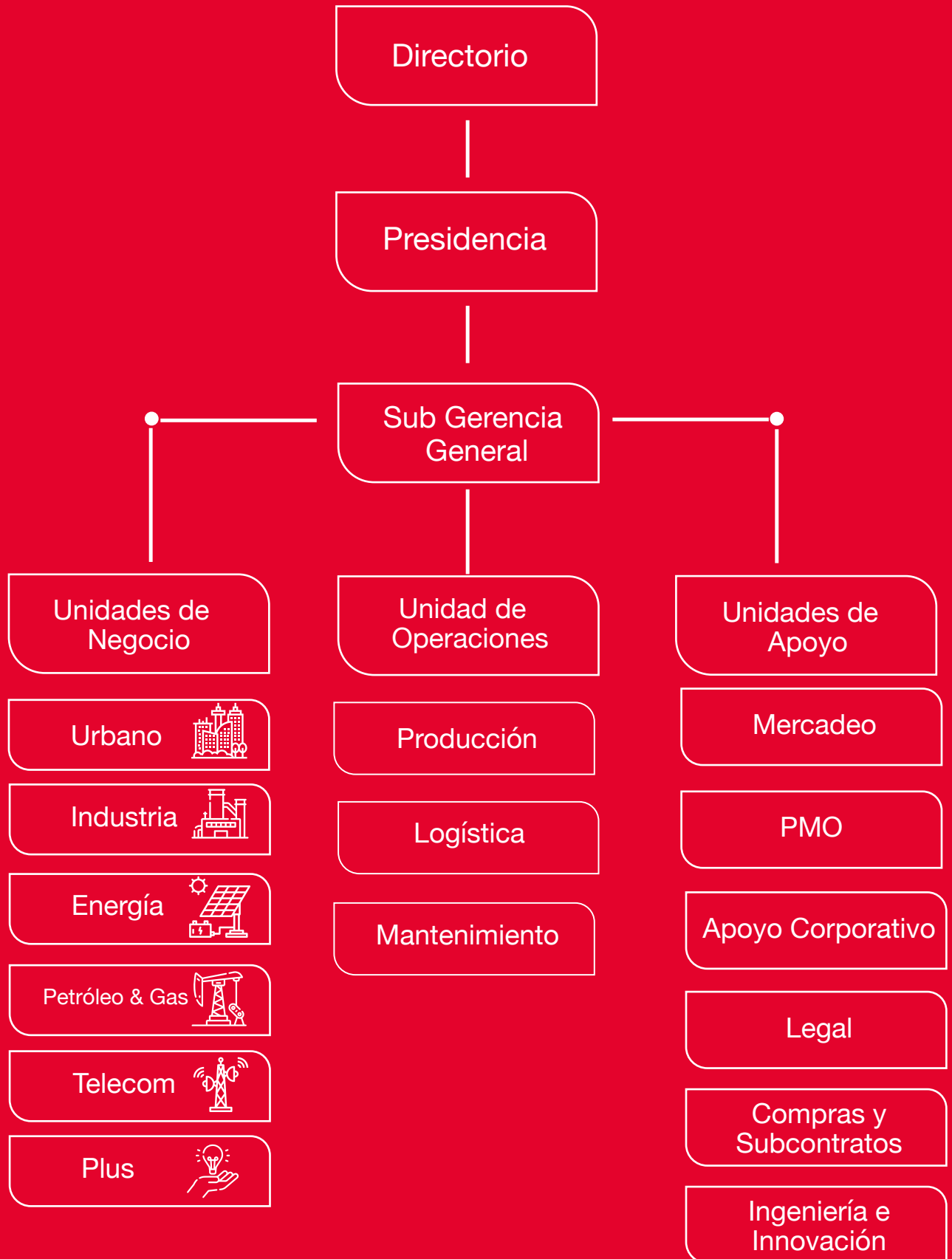


CREDIBILIDAD

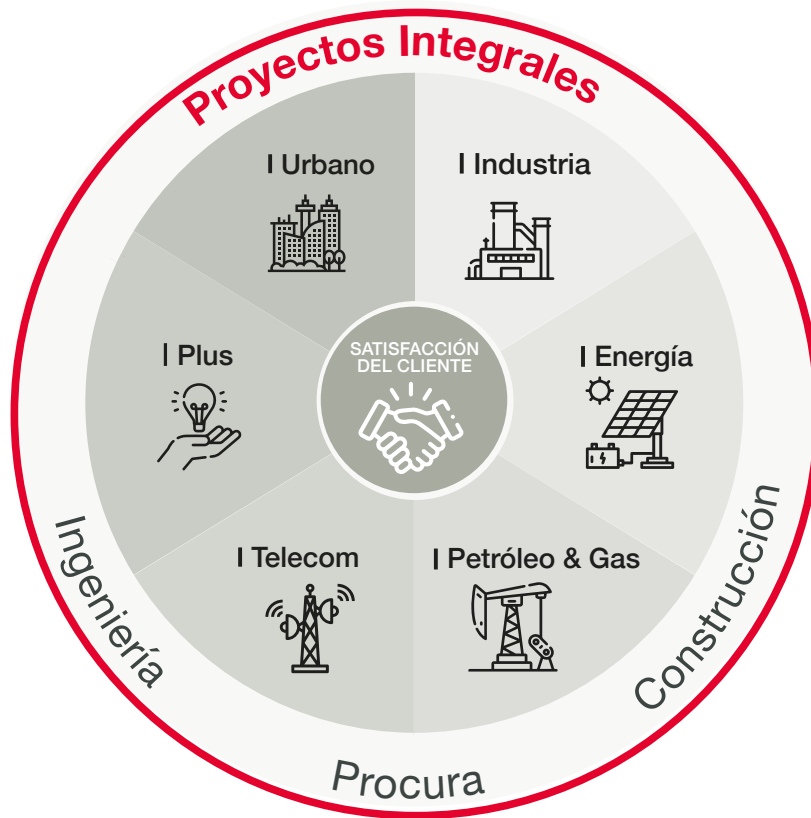


TENACIDAD

Organigrama



Modelo de **Negocio**



Afiliación a **Asociaciones**

Actualmente, SEDEMI se encuentra afiliada a:

Cámara de la Industria de la
Construcción



Colegio de Ingenieros Mecánicos
de Pichincha

CIMEPI

Colegio de Ingenieros
Mecánicos de Pichincha



Federación Ecuatoriana de Industrias
de Metal



Asociación de Empresarios del
Cantón Rumiñahui



Grupos de **Interés**

Parte Interesada	Medio de Comunicación	Interés
COLABORADORES	Carteleras Chats institucionales Mail grupal	Formación personal. Formación profesional. Estabilidad laboral.
DIRECTIVOS/ ACCIONISTAS	Reuniones mensuales	Retorno de inversión. Información fiable para la toma de decisiones.
CLIENTES	Publicidad Página web Redes sociales	Calidad y continuidad. Entregas oportunas. Precios razonables frente al mercado.
COMUNIDAD	Buzón de quejas y sugerencias Línea telefónica Reuniones	No alterar las condiciones de vida y/o laborales (M. Ambiente), puesto de trabajo, apertura para actividades de interés comunitario.
PROVEEDORES	Página web Redes sociales	Continuidad en el contrato o servicio, pago puntual, órdenes de compra.
AUTORIDADES DE GOBIERNO	Página web Informes de cumplimiento	Cumplimiento de la normativa, transparencia. en el manejo de recursos.



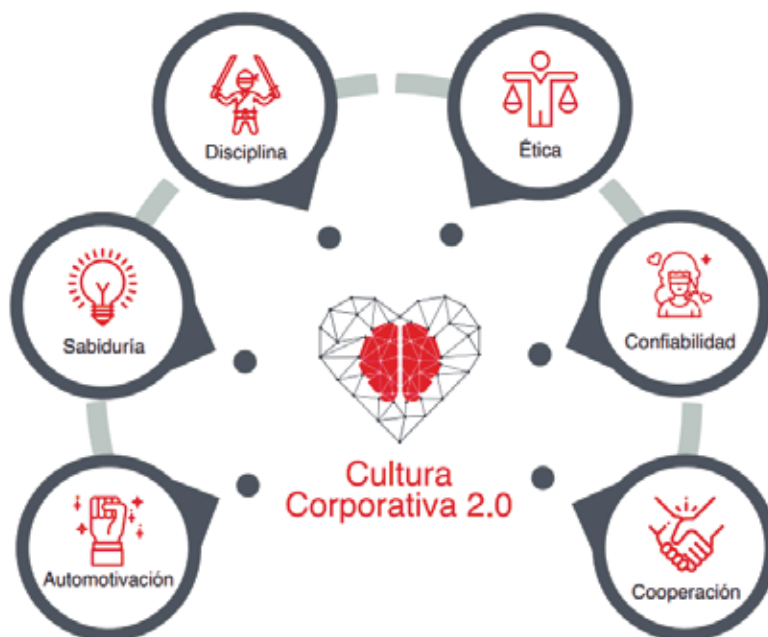
Año
2021

Cultura Corporativa 2.0

SEDEMI en su modelo Formativo, ejecuta el Plan de Desarrollo Integral iniciado con el Programa de inducción para los nuevos colaboradores: con temáticas de Cultura Sedemi, Seguridad Industrial, Gestión Ambiental, Gestión de Calidad, Talento Humano, Seguridad Física, Seguridad Ocupacional, Sistemas entre otros.

Alineados con el pensamiento de Jim Collins “No son los recursos humanos su activo más importante, sólo los idóneos lo son”. Sedemi certifica anualmente a sus colaboradores en Cultura de Identidad.

Actualmente tenemos 1200 colaboradores certificados.



Indicadores Financieros

2019 -2020-2021



INGRESOS TOTALES	≈ 50 millones	≈ 29 millones	≈ 40 millones
Margen Bruto	25,49%	18,84%	25,15%
Margen Operacional	11,11 %	1,98 %	7,02 %
EBITDA	20,56 %	0,00 %	22, %
	2019	2020	2021



Indicadores Productivos

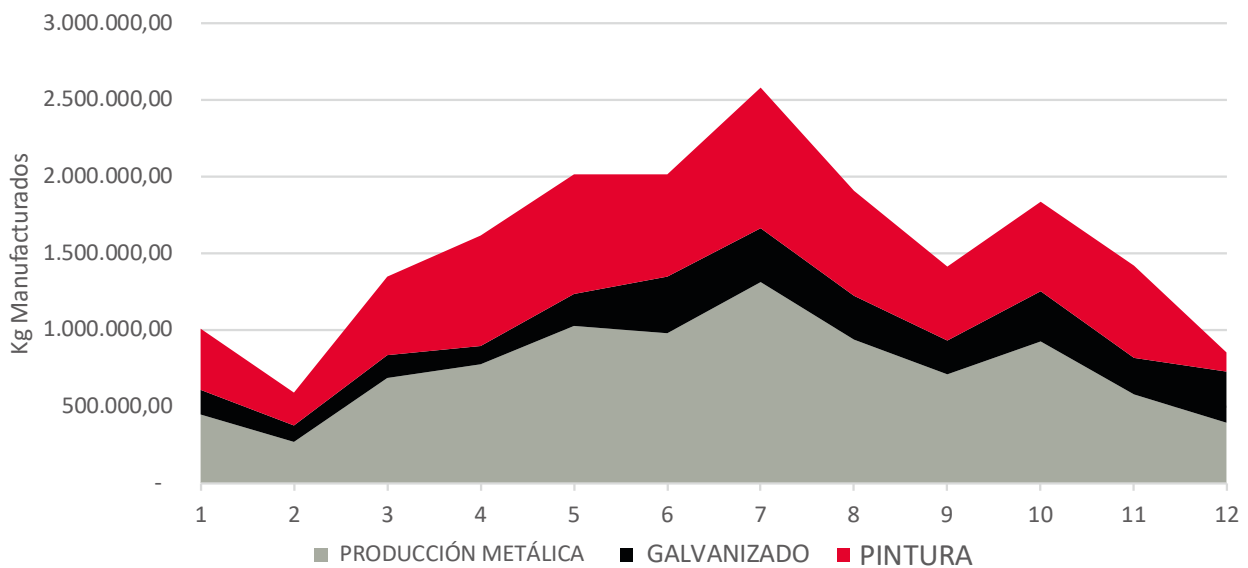
PRODUCCIÓN METÁLICA 
 ≈ 9 mil toneladas

GALVANIZACIÓN 
 ≈ 2 mil 800 toneladas

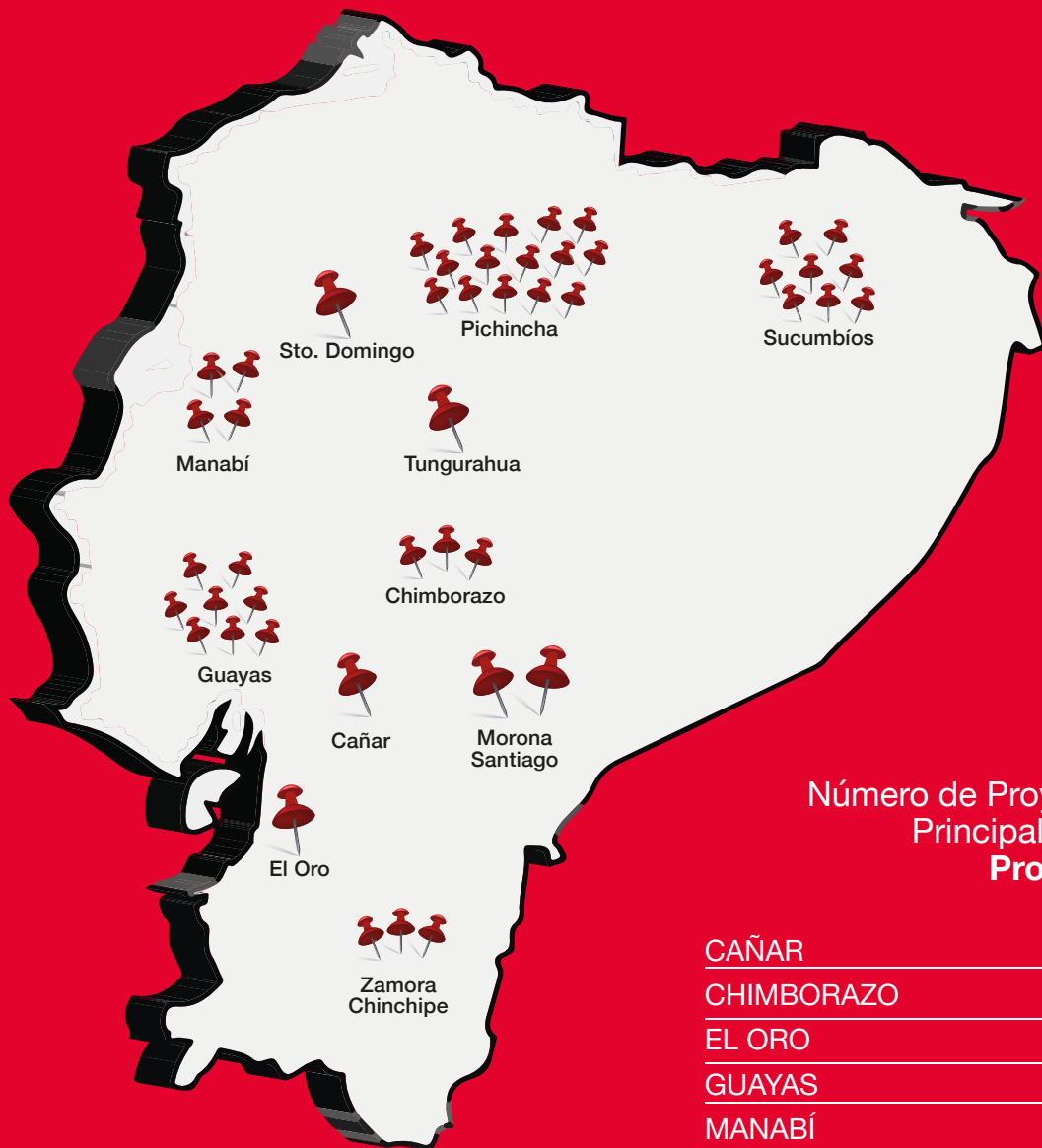
PINTURA 
 ≈ 6 mil 700 toneladas



Producción Acumulada 2021



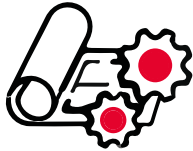
Principales Proyectos en el año 2021



Número de Proyectos
Principales por
Provincia

CAÑAR	1
CHIMBORAZO	3
EL ORO	1
GUAYAS	8
MANABÍ	4
MORONA SANTIAGO	2
PERÚ	1
PICHINCHA	15
SANTO DOMINGO	1
SUCUMBÍOS	8
TUNGURAHUA	1
ZAMORA CHINCHIPE	3

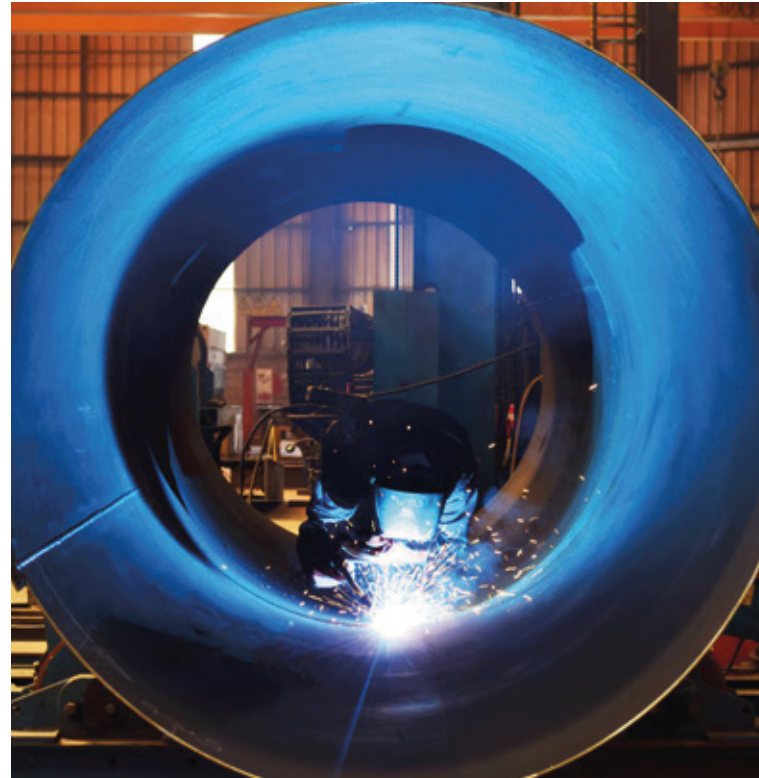
Proyectos 2021



1082
Proyectos
Terminados



9000
Toneladas
Montadas



UCEM Molienda

Ejecución de obras civiles, montaje de equipos, fabricación y montaje de estructuras metálicas, obras mecánicas, de instrumentación y control, soporte al comisionado y procura de equipos para la instalación del sistema de molienda de cemento de una capacidad de 100 toneladas métricas por día

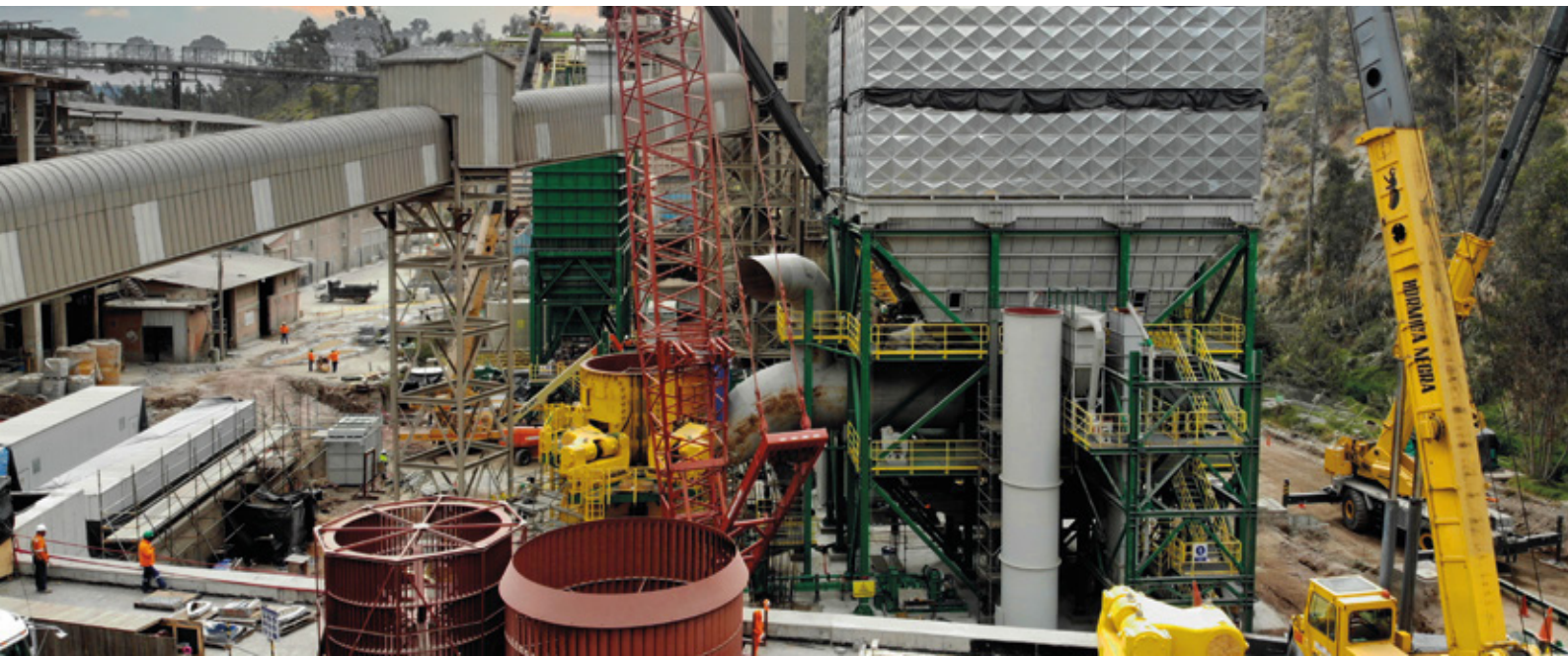



2300 ton
de montaje
de acero y
equipos



296 ton
de acero
de refuerzo





8000 m³
de hormigón



21 600 m³
de excavación



DISEÑO



PROCURA



FABRICACIONES
METÁLICAS



TRANSPORTE



MONTAJE



OBRA CIVIL



PRECOMISIONADO
COMISIONADO



Grupo Superior Quito



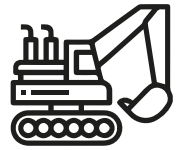
1000 ton
de montaje
de acero



315 ton
de acero
de refuerzo



20500 m³
de hormigón



1900 m³
de hormigón

Proyecto integral de 14000 m² de construcción del edificio matriz para la Corporación Superior: Ingeniería y construcción estructural y coordinación de ingenierías hidrosanitarias, eléctricas, climatización y sistema contra incendios



DISEÑO



PROCURA



FABRICACIONES METÁLICAS



MONTAJE



OBRA CIVIL



PRECOMISIONADO COMISIONADO

Ampliación Plataforma **Sacha 390**

Incluye el servicio de ingeniería básica y de detalle, procura y construcción de las facilidades electromecánicas para el sistema de producción de crudo de la SACHA 390.



Ríocentro

Fabricación, transporte, pintura y montaje de 1.313 toneladas de estructura metálica ASTM A572 Gr. 50 para zonas 1 y 2 de la segunda etapa del centro comercial Ríocentro, en la ciudad de Quito.



1313
Toneladas
de acero





Hospital de **Pedernales**



Fabricación, galvanizado, transporte y montaje de 520 toneladas de estructura metálica para el bloque principal y complementarios del Hospital Pedernales para 30 camas.



520
Toneladas
de acero



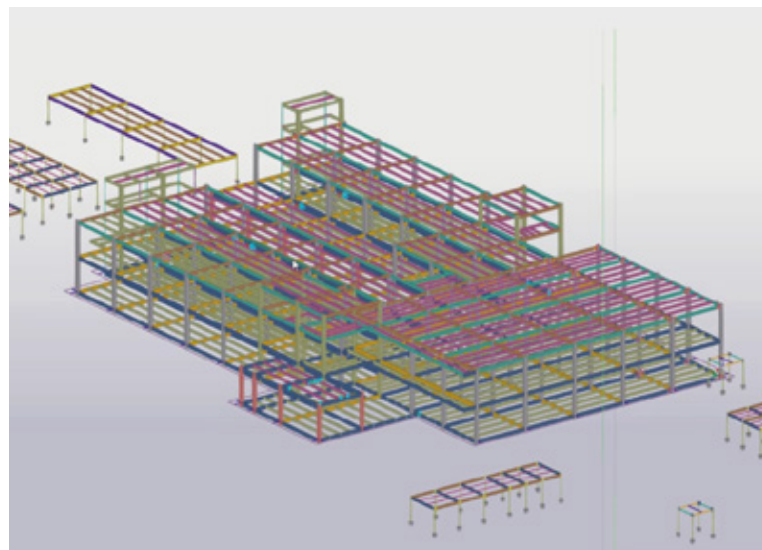
FABRICACIONES
METÁLICAS



TRANSPORTE



MONTAJE



Sostenibilidad ODS

SEDEMI se encuentra comprometida con la consecución de los Objetivos de Desarrollo Sostenible, adoptados por las Naciones Unidas en 2015 con la finalidad de buscar un mundo mejor para todos, sin excluir a nadie.

Con este objetivo, es fundamental el trabajo mancomunado entre instituciones públicas y privadas, es por eso que SEDEMI ha identificado mediante la guía para la acción empresarial SDG Compass los objetivos en los cuales puede aportar y en este primer informe presenta las acciones que ha realizado durante 2021 en pro de alcanzar las metas establecidas para promover un mundo mejor, cumpliendo siempre con la legislación vigente aplicable.





Enfoque en la **Solución**

Encontramos siempre la mejor solución para nuestros clientes, con una visión amplia para plantear nuevas respuestas cuidando el medio ambiente y optimizando nuestros procesos.



95%
Reducción

Consumo de
Producto Químico
de limpieza



162
Árboles

No cortados



+40000kg
Desechos

Peligrosos
gestionados



108 000 L.
Ahorrados

durante el
2021

12 PRODUCCIÓN
Y CONSUMO
RESPONSABLES



6 AGUA LIMPIA
Y SANEAMIENTO



Los ODS trabajados dentro de este valor corporativo fueron
12 - Producción y Consumo responsable
6 - Agua y Saneamiento



Producción y Consumo Responsable

Considerando que la producción industrial está normalmente relacionada con la contaminación ambiental, SEDEMI quiere romper esa relación y es por eso que ha gestionado el 100% de sus desechos peligrosos generados evitando la contaminación por una inadecuada disposición final.

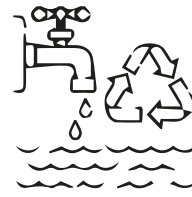
Además, se reemplazó un producto empleado durante la limpieza en Acabado Superficial, lo que nos permitió consumir una menor cantidad de químicos y generar una proporción menor de desechos peligrosos.

Finalmente, se contribuyó a disminuir el consumo de materias primas nuevas al reciclar papel, cartón y chatarra metálica.



Reemplazo de **Producto de Limpieza**

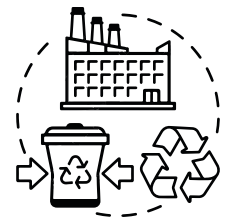
Para la limpieza de materiales durante el proceso de pintura se modificó el proceso y además se reemplazó el uso de tiñero lo que redujo el consumo de productos químicos y también la generación de desechos peligrosos. Además, el nuevo producto es amigable con el ambiente puesto que no contiene compuestos de alta toxicidad o persistencia.



90%
Reducción
Consumo

Antes
55
gal/Limpieza

Ahora
2
gal/Limpieza



Antes
1020
Kg/Mes

Ahora
320
Kg/Mes

70%
Reducción
Desechos



Reciclaje de **Papel, Cartón y Chatarra Metálica**

Los materiales reciclables como papel, cartón y chatarra metálica que se generan de los procesos tanto administrativos como productivos son clasificados y almacenados por separado para poder realizar su reciclaje, con esta finalidad, estos residuos se entregan a gestores debidamente autorizados.



4552kg
Papel



4090,3kg
Cartón



434564,0kg
Chatarra Metálica



162
Árboles

No cortados



285m³
Agua

Ahorrada



Gestión de **Desechos Peligrosos y Especiales**

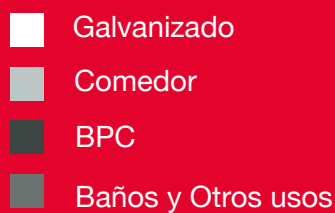
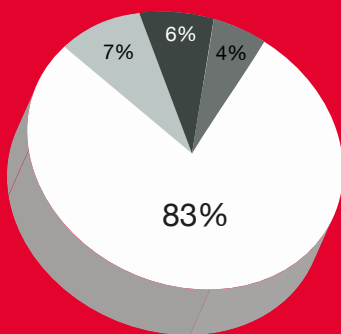
Los desechos peligrosos que se generan en toda la planta son clasificados y evacuados por separado de otros residuos o desechos comunes. Se los almacena y posteriormente se realiza su gestión con una empresa legalmente avalada. Durante 2021 se han generado, almacenado y gestionado 20 tipos de desechos peligrosos y especiales que incluyen las siguientes características: inflamables, corrosivos, tóxicos, biológico infecciosos.



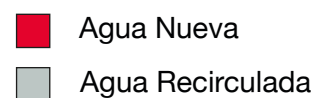
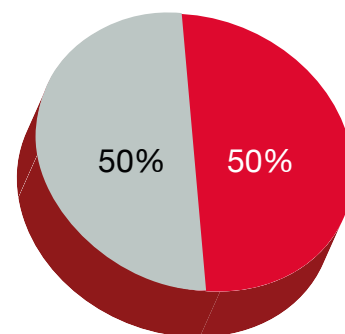
Agua limpia y Saneamiento

Como parte del objetivo 6 de los ODS está el “mejorar la calidad del agua reduciendo la contaminación, eliminando el vertimiento y minimizando la emisión de productos químicos y materiales peligrosos, reduciendo a la mitad el porcentaje de aguas residuales sin tratar y aumentando considerablemente el reciclado y la reutilización”, es por esto que SEDEMI años atrás implementó la PTARI que nos permite reutilizar el agua del proceso de Galvanizado, además dentro de los objetivos de sostenibilidad se tiene el “mantener el tratamiento y recirculación de agua del proceso de Galvanizado, para asegurar un consumo óptimo”.

Usos de Agua



Agua usada en Galvanizado



Aguas Tratadas

Adicional a la PTARI, desde 2019 hemos implementado una PTAR que trata las aguas negras y grises de la Planta Principal y Magnolias previo a su descarga en el cuerpo receptor. Los datos de 2021 se presentan a continuación.

1595m³

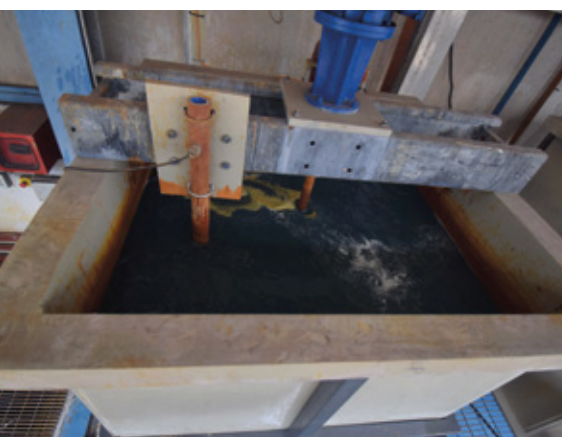
Agua Total

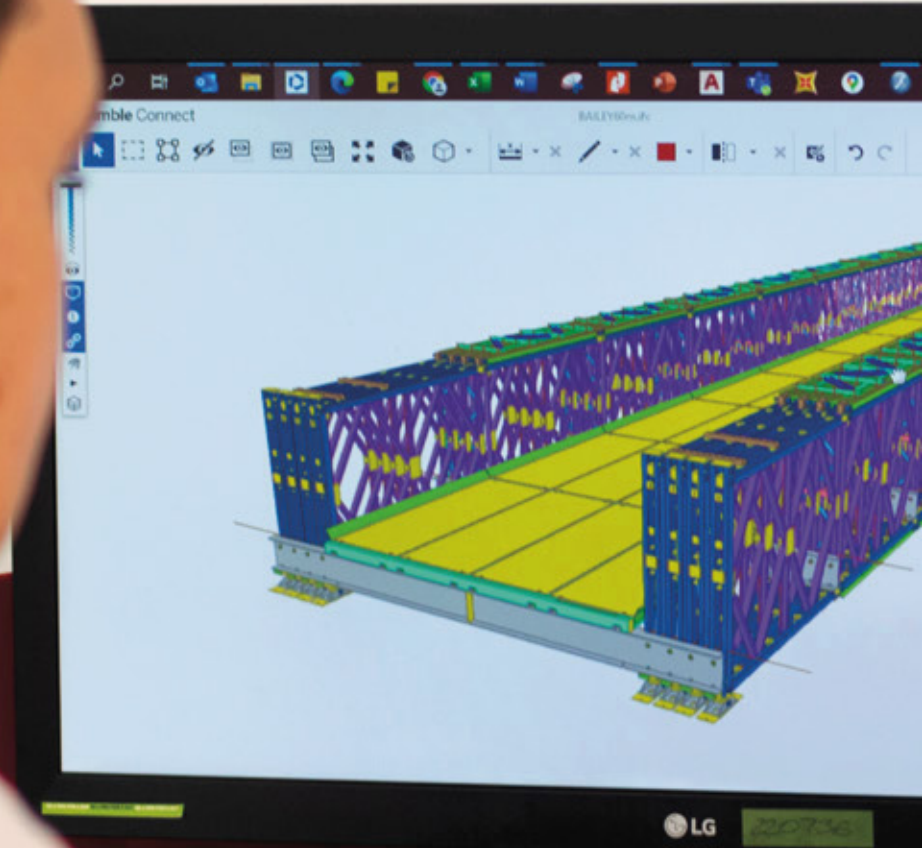
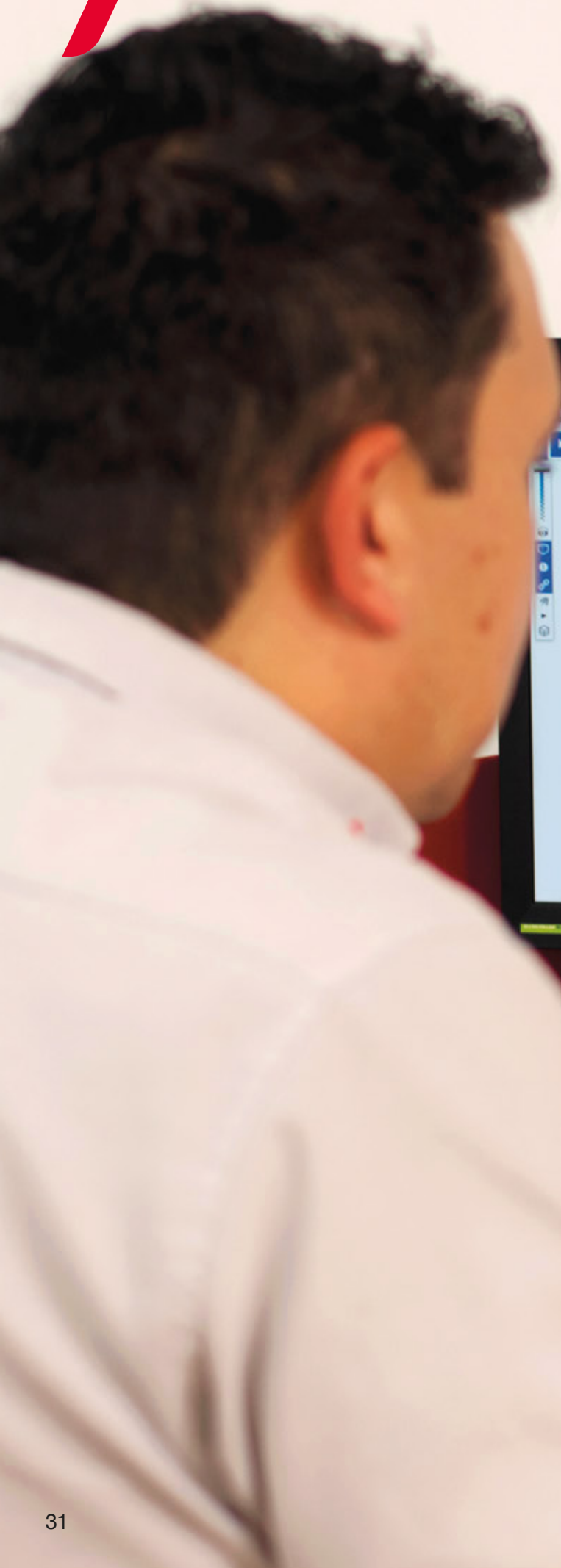
empleada
en sedemi

108m³

Agua Ahorrada

en
Galvanizado





Innovación

Innovar es realizar cambios introduciendo novedades en los mismos. Para innovar, es fundamental tener las competencias necesarias por los que SEDEMI ha invertido en procesos de formación de sus colaboradores. Además, para medir nuestra innovación, éste parámetro se ha incluido dentro de nuestras encuestas de satisfacción de clientes externos.



1460
encuestas

externas
durante 2021



+1150 HORAS

de procesos
de formación

4 EDUCACIÓN
DE CALIDAD



Los ODS trabajados dentro de este valor corporativo fueron
4 - Educación de Calidad

Educación de Calidad

El Grupo Corporativo SEDEMI en el 2021 ha ejecutado más de 1150 horas en procesos de formación técnicas y especializadas. Los temas en los cuales se ha capacitado han incluido: temas administrativos, técnicos, de planificación, de seguridad industrial y gestión ambiental, entre otros.

Además, mantiene convenios suscritos con Instituciones de Educación Superior (UDLA, UIDE, UTPL, UNIR)



+1150 Horas
en procesos
de formación



Encuestas de **Satisfacción al cliente Externo**

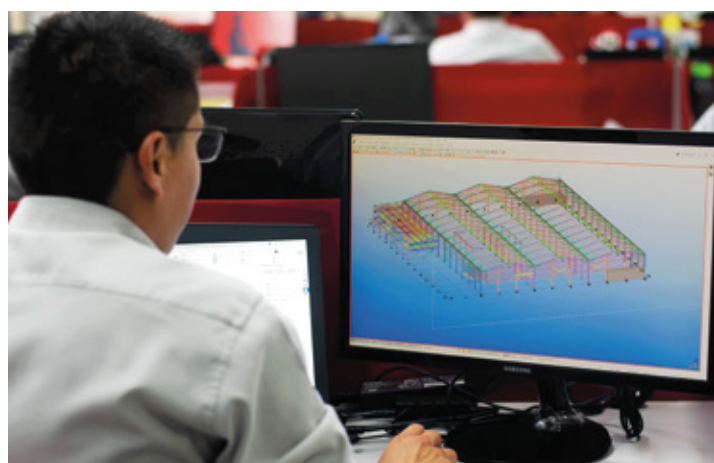
Para SEDEMI la innovación es un valor fundamental, por eso desde 2021 se ha incorporado un criterio de Innovación en la evaluación que los clientes realizan a SEDEMI.

Durante el primer año de encuestas se ha tenido un 91% de aceptación acerca de la innovación que SEDEMI ha incorporado en los proyectos para nuestros clientes.



91%

Nivel de Innovación
y visión a futuro





Credibilidad

Construir lazos de confianza es fundamental para SEDEMI, estos lazos con nuestros colaboradores o nuestros clientes se ven reflejados en los datos presentados a continuación.



+40%
Colaboradores

con más de
5 años trabajando
para Sedemi



1460
Encuestas

realizadas a
clientes externos
durante el 2021



2445
Encuestas

realizadas a
clientes internos
durante el 2021

8 TRABAJO DECENTE
Y CRECIMIENTO
ECONÓMICO



Los ODS trabajados dentro de este valor corporativo fueron 8 - Trabajo Decente y Crecimiento Económico



**“Nuestro trabajo
debería hacer soñar a la
gente”**

Versace, Gianni

Trabajo Decente

SEDEMI, entiende que al ser una empresa de renombre debe aportar a la consecución y mantenimiento de trabajos de calidad que brinden a los colaboradores estabilidad y les permita desarrollar una vida digna.

Durante 2021 se han manejado 3 tipos de contratos:

indefinidos, por obra (en función de los proyectos que se tengan) y especial emergente por un tema de la Pandemia. Pese a que la recuperación económica esperada para 2021 no tuvo el impacto deseado, fueron mas de 800 trabajadores y casi 2000 miembros de familia relacionados directa o indirectamente con SEDEMI.

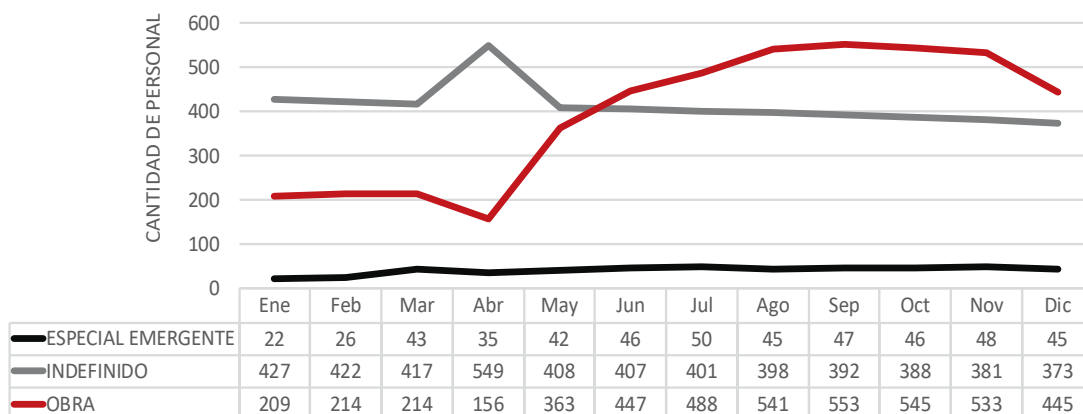


+40%
Colaboradores

con más de
5 años de
antigüedad



PERSONAL SEDEMI 2021 POR TIPO DE CONTRATO

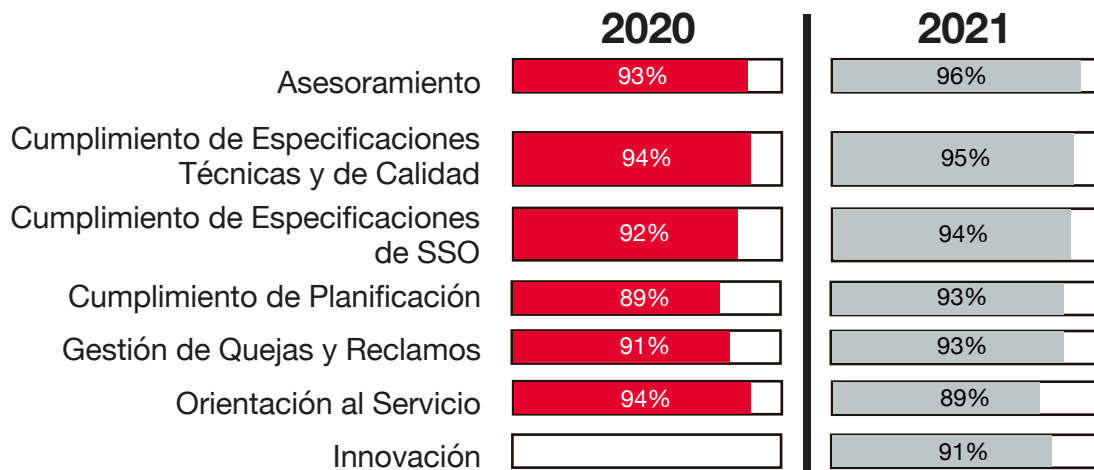


Encuestas de Satisfacción Externa

Construimos CONFIANZA en base al conocimiento especializado, la experiencia y la orientación al servicio, con objetivos y principios claros basados en la ética y la transparencia. Esta confianza se ve reflejada en las encuestas que nuestros clientes realizan. Nos importa su opinión para poder mejorar día a día y alcanzar la excelencia. Durante 2021 hemos recibido 1460 encuestas cuyos resultados son presentados a continuación.

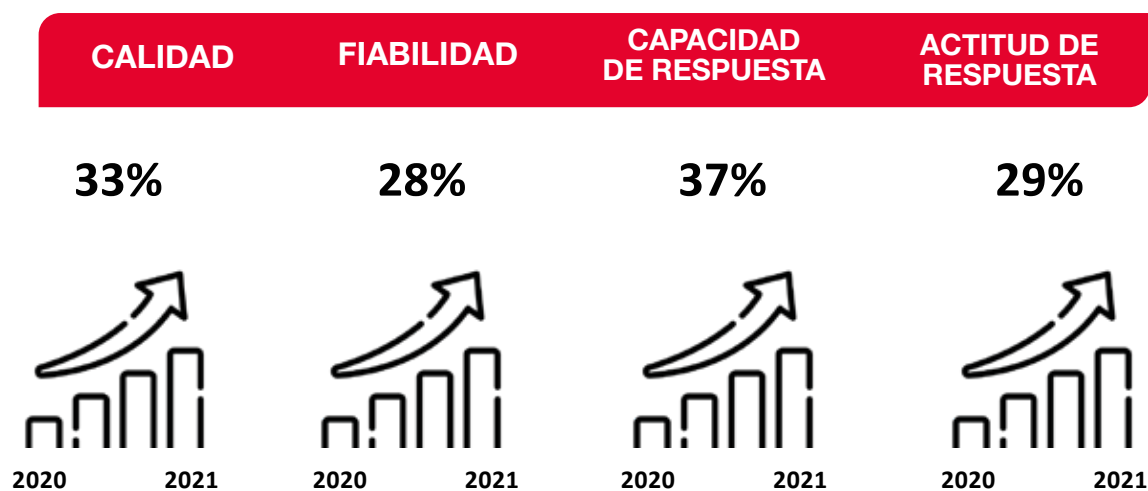


1460
Encuestas realizadas durante el 2021



Encuestas de Satisfacción al cliente Interno

Nuestra ORIENTACIÓN AL SERVICIO se aplica en todo momento. Tanto para clientes internos (otras áreas) como para clientes externos. Es por eso que desde fines de 2020 se modificó el proceso de evaluación de las áreas internas de la planta y se adoptó un enfoque de Cliente - Proveedor. De tal manera que los clientes evalúan a sus proveedores internos. Los Criterios de evaluación que agrupan varias preguntas dentro de cada uno son: Calidad, Fiabilidad, Capacidad de Respuesta, Actitud de Servicio. De esta forma, mes a mes se tienen los resultados de las encuestas de satisfacción para saber que áreas y en cual criterio deben mejorar.

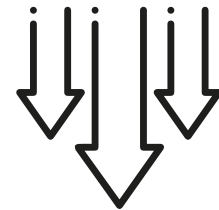


 **2445**
Encuestas realizadas durante el 2021



Tenacidad

Ser siempre los mejores con pasión y sin excusas, y con ello asegurar condiciones óptimas para nuestros colaboradores y el cuidado del medio ambiente es nuestra meta.



40%

Menos

accidentes
2019-2021



Proyectos
trabajando los
365 días

3 SALUD
Y BIENESTAR



Los ODS trabajados dentro de este valor corporativo fueron
3 - Salud y Bienestar

Proyectos

Trabajando todos los días del año



Nuestros Proyectos son la evidencia de nuestra fuerza por ser siempre los mejores. Superar cualquier obstáculo sin excusas para cumplir con lo planificado y con las expectativas de nuestros clientes es siempre nuestro objetivo. Es por ello que hemos superado la Pandemia, con ayuda del programa de vacunación y otras medidas internas tomadas como implementación de nuevos lavabos, dotación internas de mascarillas, entre otras. En este mismo sentido, fuimos una de las empresas pioneras en Sangolquí en volver al trabajo post Pandemia.

Edificio Superior



UCEM Molienda de cemento



Riocentro



Reducción de Accidentes

El área de seguridad Industrial ha realizado diversas acciones para el control de riesgos y reducción de accidentes, acciones como: inspecciones, aperturas de permisos de trabajo, evaluaciones de riesgo.

Los resultados son:



AÑO	2019	2020	2021
ACCIDENTES	47	31	28

4,56

Índice de frecuencia de 2021

+8000

Inspecciones de seguimiento Industrial

Número de actividades de alto riesgo sin accidentes

438

Planta

1600

Planta y Proyectos

Actividades de alto riesgo: Trabajo en alturas, zanjas y excavaciones, trabajo eléctrico, trabajo en espacio confinado, trabajo con fuente radiactiva, trabajo de izaje y trabajo en caliente y actividades no rutinarias que pueden generar un accidente de trabajo.





Construye el cambio

Ser siempre los mejores con pasión y sin excusas, y con ello asegurar condiciones óptimas para nuestros colaboradores y el cuidado del medio ambiente es nuestra meta.



Los ODS trabajados dentro de este valor corporativo fueron
14 - Vida Submarina
17 - Alianzas para lograr los objetivos



+25%
Mujeres

en cargos de
toma de
decisiones



139
Madres

informadas
sobre lactancia
materna



+1000
Colaboradores

informados
sobre el alcohol
y drogas



905kg
Plásticos

Reciclados



+1200
Personas

vacunadas entre
colaboradores
y familiares

Mujeres en la **Construcción**



La igualdad de género es un objetivo fundamental para asegurar un mundo pacífico, próspero y sostenible.

Es por ello que SEDEMI se ha enfocado dentro de su alcance en promover la contratación y mantener personal femenino en varias áreas, y también asegurar que su opinión sea incluida en la toma de decisiones de la empresa.

Los datos de la cantidad de mujeres son presentados a continuación, debido al tipo de industria, SEDEMI tiene un porcentaje mayor de personal femenino en cargos de tomas de decisión en comparación con el personal femenino total de la empresa.

14%

Personal

Femenino

+25%

Mujeres

en cargos de
toma de
decisiones



Salud y Bienestar

Garantizar una vida sana y promover el bienestar de todas las personas dentro del alcance de SEDEMI, es nuestra obligación para aportar al ODS 3. Es por ello que las áreas de Seguridad Industrial y Salud Ocupacional comprometidas con el bienestar de todo el personal de SEDEMI establecen los lineamientos y normas de conducta a cumplir para evitar accidentes e incidentes y garantizar la salud de todos los colaboradores.

Adicionalmente, se ha estandarizado un único enfoque para la ejecución de actividades en todo tipo de proyecto que desarrolla SEDEMI. Cumpliendo con procedimientos, requisitos contractuales y normas legales vigentes, buscando preservar la salud y seguridad de los colaboradores y los bienes de la empresa.



Lactario

La alimentación con leche materna es una de las principales estrategias para combatir la desnutrición y prevenir enfermedades agudas en la infancia y crónicas en la vida adulta, es por ello que desde 2019 SEDEMI cuenta con un Lactario para facilitar la extracción y preservación de este valioso producto, además durante el 2021 se realizaron dos charlas para promover la lactancia materna.



139
Madres

informadas
sobre lactancia
materna



En Ecuador
27%

Niños menores
a 2 años con
desnutrición
crónica



Campaña de Alcohol y Drogas

Durante el año 2021 el departamento de salud realizó diálogos y entrega de informativos al personal de la empresa conmemorando el 31 de mayo el Día mundial sin tabaco y el 15 de noviembre el Día mundial sin alcohol.

437 
Colaboradores
 informados sobre la campaña de alcohol

683 
Colaboradores
 informados sobre la campaña de drogas

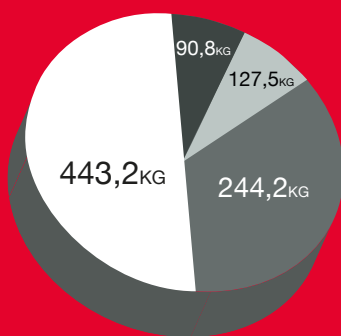


Conservar y Utilizar Sosteniblemente los Océanos

Dentro del objetivo 14 se incluye la necesidad de que los desechos generados en tierra no causen contaminación en los océanos y mares del mundo; esto, sumado a que ocho millones de toneladas métricas de plástico llegan cada año a los océanos, nos indica que los procesos de reciclaje, especialmente de plástico, son fundamentales para disminuir el riesgo de contaminación de este recurso y poder así preservar la vida y ecosistemas marinos.

Dentro de la gestión ambiental de SEDEMI se tiene el reciclaje de diversos materiales plásticos, y además como objetivo de sostenibilidad tenemos el “aumentar anualmente en un 5% el reuso o reciclaje de materiales plásticos”.

Plásticos Reciclados





Alianzas para lograr los Objetivos

Para la consecución de los objetivos de desarrollo sostenible, es fundamental el trabajo mancomunado entre diversas instituciones públicas, privadas u ONG's.

Este trabajo mancomunado se ha puesto a prueba durante el proceso de vacunación contra el Covid 19. Durante los meses de julio y agosto de 2021, SEDEMI trabajó junto con otras empresas privadas del sector y además con el Ministerio de Salud Pública para lograr una vacunación masiva de colaboradores y familiares para enfrentar la pandemia.



762

Colaboradores

vacunados



830

Familiares

vacunados



Contacto en caso de
**dudas sobre
el informe**

RICARDO VALENCIA
ricardo_valencia@sedemi.com

JACQUELINE SAMPEDRO
Jacqueline_sampedro@sedemi.com

SEDEMI

Anexos

ODS 3: SALUD Y BIENESTAR

ESTADO ANÁLISIS DE RIESGOS							
	COMPLETO	DIGITAR	PROYECTO	QUITO	TELETRABAJO	INCOMPLETOS	TOTAL
PLANTA	188	13	2	7	1	25	237
PROYECTO	51	2	20	1		6	80
TOTAL	239	15	22	8	1	31	317

ODS 5: IGUALDAD DE GÉNERO

Personal femenino a nivel empresa

MES	HOMBRE	MUJER	TOTAL	% MUJER
ENERO	564	95	659	14%
FEBRERO	566	96	662	15%
MARZO	574	100	674	15%
ABRIL	636	104	740	14%
MAYO	706	107	813	13%
JUNIO	788	112	900	12%
JULIO	821	118	939	13%
AGOSTO	864	120	984	12%
SEPTIEMBRE	872	120	992	12%
OCTUBRE	852	128	980	13%
NOVIEMBRE	826	137	963	14%
DICIEMBRE	727	138	865	16%

Personal Femenino en cargos de toma de decisiones

CARGO	HOMBRES	MUJERES	TOTAL
COORDINADORES	49	21	30%
GERENTES	22	2	8%
JEFES	19	9	32%

ODS 6: AGUA LIMPIA Y SANEAMIENTO

Consumos de agua 2021

Mes	Consumo Planta Principal EMAAP Rumiñahui m ³	Consumo Vertiente Promedio	Consumo Agua Botellones	CONSUMO TOTAL MENSUAL
Enero	1413,0	616,0	14,0	2043,0
Febrero	693,0	556,4	14,0	1263,4
Marzo	600,0	616,0	14,0	1230,0
Abril	780,0	596,2	14,0	1390,2
Mayo	819,0	616,0	14,0	1449,0
Junio	794,0	596,2	14,0	1404,2
Julio	1253,0	616,0	14,0	1883,0
Agosto	1163,0	616,0	14,0	1793,0
Septiembre	664,0	596,2	14,0	1274,2
Octubre	1055,0	616,0	14,0	1685,0
Noviembre	1279,0	596,2	14,0	1889,2
Diciembre	1217,0	616,0	14,0	1847,0

Usos de Agua 2021

Mes	Uso Galvanizado, m ³	Uso BPC m ³	Uso Comedor EMAAP Rumiñahui m ³	Otros usos m ³
Enero	56,4	84,9	72,0	1829,8
Febrero	86,7	81,1	65,0	1030,6
Marzo	76,7	135,3	72,0	946,0
Abril	62,4	90,6	69,7	1167,4
Mayo	101,7	52,5	72,0	1222,8
Junio	117,8	54,7	69,7	1162,0
Julio	177,1	67,9	72,0	1566,0
Agosto	124,2	98,8	72,0	1498,0
Septiembre	104,0	97,4	69,7	1003,1
Octubre	122,8	116,1	72,0	1374,1
Noviembre	111,5	89,0	69,7	1618,9
Diciembre	134,6	173,8	72,0	1466,6



Agua recirculada y agua tratada 2021

Mes	Recircula (salida de la PTARI e ingreso al proceso), m ³	Agua tratada (agua que sale de la piscina e ingresa a la PTARI) m ³	Agua recirculada / agua consumo total	Agua recirculada / agua consumo galvanizado
Enero	123,0	155,6	6%	69%
Febrero	109,2	139,3	9%	56%
Marzo	109,9	151,6	9%	59%
Abril	109,2	91,9	8%	64%
Mayo	82,2	89,0	6%	45%
Junio	136,3	158,2	10%	54%
Julio	108,8	138,9	6%	38%
Agosto	123,0	164,6	7%	50%
Septiembre	95,5	104,1	7%	48%
Octubre	109,2	212,2	6%	47%
Noviembre	81,9	152,3	4%	42%
Diciembre	109,2	220,0	6%	45%

Cantidad de agua tratada

Mes	Tratamiento Galvanizado, m ³	Tratamiento PTAR m ³
Enero	155,6	706,8
Febrero	139,3	638,4
Marzo	151,6	706,8
Abril	91,9	684
Mayo	89,0	706,8
Junio	158,2	684
Julio	138,9	706,8
Agosto	164,6	706,8
Septiembre	104,1	684
Octubre	212,2	706,8
Noviembre	152,3	684
Diciembre	220,0	706,8

ODS 8: TRABAJO DECENTE

TIPO DE CONTRATO					
MES	ESPECIAL EMERGENTE	EVENTUAL	INDEFINIDO	OBRA	TOTAL
ENERO	22	1	427	209	659
FEBRERO	26		422	214	662
MARZO	43		417	214	674
ABRIL	35		549	156	740
MAYO	42		408	363	813
JUNIO	46		407	447	900
JULIO	50		401	488	939
AGOSTO	45		398	541	984
SEPTIEMBRE	47		392	553	992
OCTUBRE	46	1	388	545	980
NOVIEMBRE	48	1	381	533	963
DICIEMBRE	45	2	373	445	865
Total general	495	5	4963	4708	10171
PROMEDIO	41		414	392	848

ODS 12: PRODUCCIÓN Y CONSUMO RESPONSABLE

Reciclaje de Papel, Cartón y Chatarra Metálica

MES	NO METÁLICOS			METÁLICOS
	PAPEL (KG)	CARTÓN (KG)	VIDRIO (KG)	CHATARRA (TON)
ene	404,8	252,5		37,9
feb	667,8	342,0		15,8
mar	209,8	249,4		24,6
abr	184,6	642,6		43,3
may	201,5	331,1		46,9
jun	190,0	568,2		13,3
jul	612,4	586,0		0,0
ago	568,0	541,9		8,9
sep	360,0	696,9		23,7
oct	653,8	348,6		72,3
nov	421,5	267,5	95,0	91,7
dic	77,8	163,6		56,1
TOTAL	4552,0	4990,3	95,0	434,6



Gestión de desechos peligrosos y especiales

FECHA	GESTOR	C.19.17 (kg)	C.25.03 (kg)	NE-23 (kg)	NE-27 (kg)	NE-30 (kg)	NE-31 (kg)	NE-32 (kg)	NE-40 (kg)	NE-43 (kg)	NE-44 (kg)	NE-45 (gal)	NE-49 (kg)	NE-53 (kg)
30/12/2021	G&M	50	2461		120	53			2	64	22		717	2,5
30/11/2021	G&M	45	1688	63	191	120	0	10,5	7	125	56	0	660	3,5
29/10/2021	G&M	51	1915	0	63	22	0	36	3,5	105	29	0	1610	5
30/9/2021	G&M	12	1740	0	190	41	0	22	4,5	147	36	0	1060	7,5
31/8/2021	G&M	35	2735	87	65	36	0	28	0	199	42	36	2431	3
30/7/2021	G&M	36,5	2160	0	78	23,5	21	25	0	190	73,5	0	780	4
30/6/2021	G&M	97	2140	0	7	27	26	44	2	150	35	470	1522	33
19/5/2021	G&M	0	1620	0	377	25	0	0	2	34	10	40	869	3
19/4/2021	G&M	22	1568	0	60	11	0	9	12	238	50	0	1336	7
19/3/2021	G&M	31,1	2444,4	143,45	119,4	28,9	0	15	20,2	210,95	28,9	0	220	0
18/2/2021	G&M	109	1425	0	378,5	57,9	20	0	1	83	32	0	1018	2
18/1/2021	G&M	83	2273	0	214	80	0	23	4,7	135	10	0	1057	7
14/12/2020	G&M	253,4	3515,7	115	169,6	39,6	506,5	16,5	9,3	155	68,6	0	1411,2	6,8

FECHA	GESTOR	NE-03 (gal)
		Aceites minerales usados o gastados (gal)
26/11/2021	PROVIDA	20
4/11/2021	BIOFACTOR	50
18/10/2021	PROVIDA	80
15/9/2021	BIOFACTOR	30
25/8/2021	PROVIDA	170
11/8/2021	PROVIDA	90
19/7/2021	PROVIDA	140
6/7/2021	PROVIDA	30
19/5/2021	PROVIDA	130
6/5/2021	PROVIDA	20
4/5/2021	BIOFACTOR	50

FECHA	GESTOR	Q.86.07 (kg)	Q.86.05 (kg)	Q.86.08 (kg)
9/12/2021	GADERE	1,1		
11/11/2021	GADERE	0,7	1,2	5,7
14/10/2021	GADERE	1,1		
16/9/2021	GADERE	3,1	1,6	3,8
19/8/2021	GADERE	1,1		
22/7/2021	GADERE	2,2	3,5	
24/6/2021	GADERE	1,2	0,8	
27/5/2021	GADERE	1,2		
29/4/2021	GADERE	0,8		
1/4/2021	GADERE	1,2	0,6	
4/3/2021	GADERE	1,5	0,7	
4/2/2021	GADERE	1,7		
14/1/2021	GADERE	0,6		2,8
7/1/2021	GADERE	1,3		

ODS 14: CONSERVAR Y UTILIZAR SOSTENIBLEMENTE LOS OCÉANOS

Reciclaje de Plástico

NO METÁLICOS				
MES	PLÁSTICOS			
	FLEXIBLE PP (KG)	PET (KG)	DURO PAD (KG)	SOPLADO (KG)
ene		6,5	6,0	
feb	8,4	24,8	26,7	
mar	3,2	10,6	7,5	
abr	14,0	26,4	32,5	
may		12,0	9,7	
jun	24,1	18,5	35,9	28,5
jul	14,0	75,7	13,1	
ago	9,3	9,7	27,6	21,8
sep	17,5	16,1	23,3	28,5
oct	15,3	9,8	91,7	
nov	14,1	16,0	121,6	12,0
dic	7,6	18,1	47,6	
TOTAL	127,5	244,2	443,2	90,8



CONTACTO

ECUADOR

Quito

Vía Sangolquí - Amaguaña Km 4.5

Lotización

El Carmen. Lote # 4.

PBX: (593 2) 2093 992

CEL: (593 9) 9966 4501

(593 9) 9944 5358

(593 9) 9945 1531

Guayaquil

Kennedy Norte, Miguel H. Alcívar y

Eleodoro Arboleda, Edificio Plaza

Center Piso 8, Oficinas 807.

CEL: (593 9) 8029 8379

(593 9) 9711 1904

PERÚ

Av. Juan de Arona, Edificio

JDA 700, piso 2, oficina 125,

San Isidro, Lima.

CEL: (51) 93978 3682

SEDEMI

SEDEMI

Contruye el cambio

info@sedemi.com

