

CONSTRUIMOS EL CAMBIO

**SEDEMI**

Soluciones a la medida para  
proyectos de infraestructura

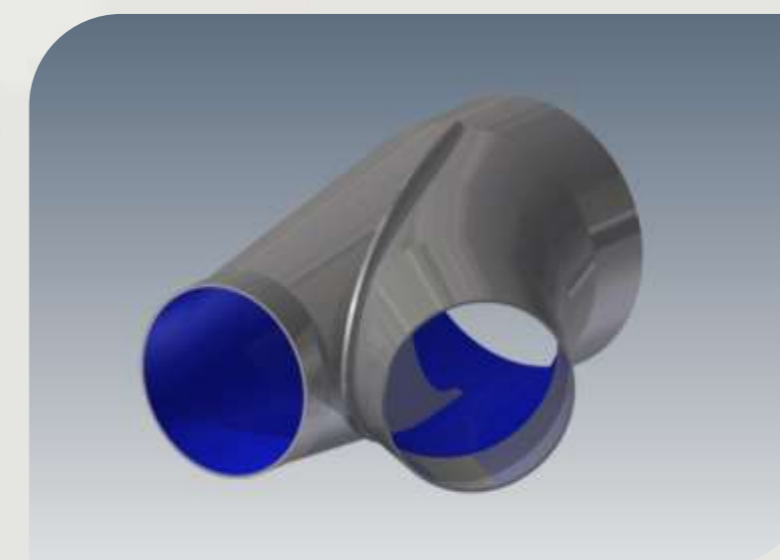
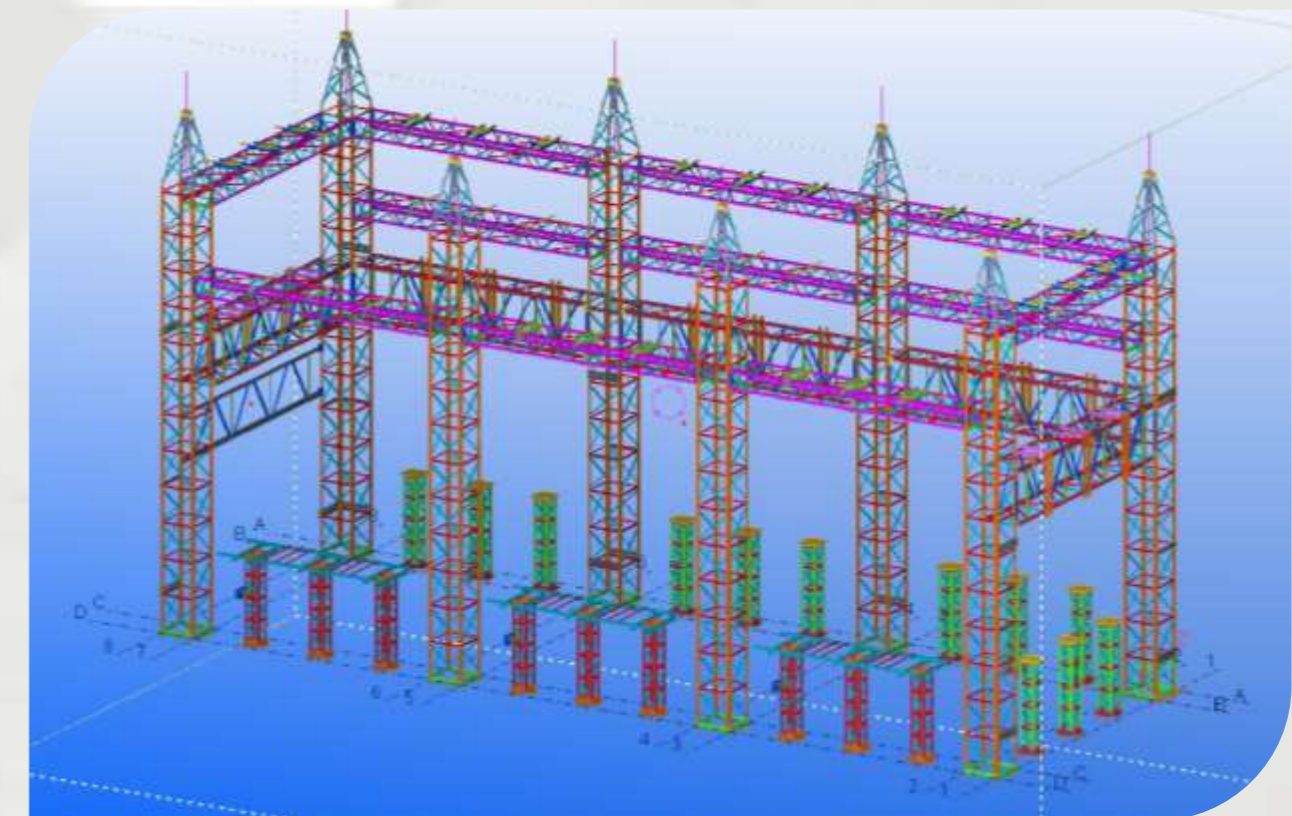
- **Construcción 4.0**

La adopción de la Construcción 4.0 ha mejorado nuestra gestión integral y el control en la ejecución de proyectos de infraestructura, enfocándonos en la eficiencia y optimización de recursos a través de pilares clave como BIM, Construcción Industrializada y Sostenibilidad.



- **Metodología BIM**

Con la metodología BIM centralizamos la información en un modelo digital 3D, facilitando la toma de decisiones anticipadas y reduciendo los tiempos de construcción. Además, permite una gestión integral de las ingenierías (civil, eléctrica, estructural, hidrosanitaria, mecánica) junto con el diseño.



## ● Construcción Industrializada

Contamos con un complejo industrial equipado con maquinaria CNC para la producción automatizada de piezas a la medida, garantizando una calidad superior, las cuales son posteriormente trasladadas a los proyectos para su ensamblaje.

## ● Sostenibilidad

Promovemos el uso del acero como materia prima en los proyectos, por ser 100% reciclable y reutilizable. En línea con los 17 Objetivos de Desarrollo Sostenible de la ONU, promovemos el consumo y producción sostenibles para utilizar los recursos de manera eficiente y fomentar un estilo de vida responsable.



**46 AÑOS**

De Experiencia

**+5000**

Proyectos ejecutados

Complejo Industrial

**90.000**

Metros cuadrados

Capacidad de Producción

**1.200  
Ton/Mes**

## Nuestro ADN

Somos constructores de soluciones a la medida para proyectos de infraestructura con cultura de servicio y enfoque a construir valor para nuestros stakeholders.

## Nuestros Valores Corporativos

Enfoque en la solución



Credibilidad



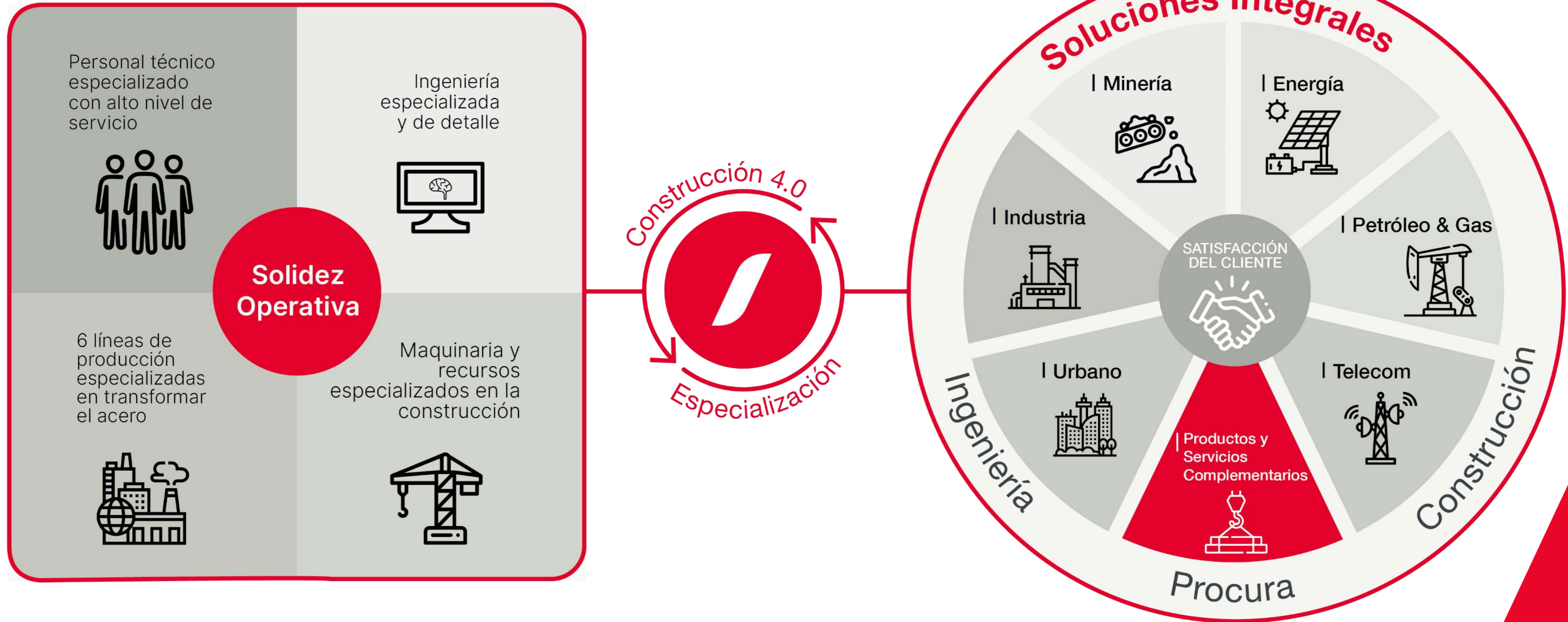
Tenacidad



Innovación



• **Modelo de Negocio**



Soluciones a la medida para proyectos de infraestructura.



## Certificaciones

Para garantizar nuestra propuesta de valor, contamos con certificaciones internacionales que avalan nuestros procesos y nos permiten ofrecer una calidad superior en nuestros productos y servicios

- ISO 9001
- ASME
- INEN
- UL
- NORMA NEMA VE-1-2009



**SEDEMI**

| Energía



## CIFRAS DESTACADAS

**+40 años**

Experiencia en el Sector Eléctrico.

**1330Km**

Tendido de Líneas de Transmisión.

**11**

**Centrales de Generación Hidroeléctrica**

Suministro, Fabricación y Montaje de Equipamiento Hidromecánico.

**834MVA**

**DE POTENCIA**

Transformadores Instalados en alta tensión.

**16.508 Ton**

Fabricación y suministro de estructuras metálicas galvanizadas para Líneas y Subestaciones.

## NUESTRAS SOLUCIONES

### ● **Sistemas de Transmisión y Transformación Eléctrica**

INGENIERÍA básica y de detalle para líneas de transmisión y subestaciones de media, alta y extra alta tensión.

#### **SUMINISTROS**

Estructuras galvanizadas (Torres, postes, soportes para equipos y misceláneos)

Equipamiento primario y secundario

Conductores, aisladores y herrajes

#### **CONSTRUCCIÓN**

Obras civiles, montaje electromecánico, comisionado y puesta en marcha

#### **REPOSICIÓN DE LÍNEAS COLAPSADAS**

#### **MANTENIMIENTO Y MODERNIZACIÓN**

#### **SISTEMAS DE TELEFÉRICOS**

### ● **Energías renovables**

Sedemi contribuye para la **revolución de las energías limpias**: hidroeléctrica, fotovoltaica y eólica

#### **Componentes hidromecánicos**

(tuberías de gran diámetro, codos, bifurcadores, recipientes de presión, tanques atmosféricos, compuertas, casas de máquinas)

#### **Soportes para paneles solares**

Torres para aerogeneradores

### ● **Instalaciones Electromecánicas**

Sedemi actúa como contratista integral de instalaciones, abarcando desde el diseño hasta la puesta en marcha Electricidad

Sistemas de gestión, seguridad y megafonía

Telecomunicaciones

Protección contra Incendios

### ● **Infraestructura Eléctrica y Electrónica**

Instalación de Sistemas de Automatización

Instrumentación

Domótica

Eficiencia Energética

A wide-angle photograph of a high-voltage electrical substation. The scene is dominated by several tall, silver metal lattice towers supporting multiple high-voltage power lines. In the foreground, there are large, white, cylindrical transformers and other electrical equipment. The substation is situated in a landscape with rolling hills and mountains in the background under a clear blue sky with scattered white clouds. A red diagonal graphic element is overlaid on the right side of the image.

PROYECTOS  
DESTACADOS

## ● Sistema nacional interconectado EAT 500kV Ecuador

Cliente: CELEC EP  
Ubicación: Ecuador

**Alcance:** Contribuimos en la transmisión de energía de todo un país con nuestras construcciones: Línea de Transmisión Sector A7 San Rafael - El Inga 500 kV. (Obra Civil y Erección de Torres, Tendido de Conductores), Subestación Eléctrica San Rafael 500/230kV., Línea de Transmisión A9 Tisaleo - Chorrillos de 500 kV. (Sección G67 - G177: Obras Civiles, Montaje de Torre y Tendido), Subestación Eléctrica Tisaleo 500/230kV.



**SEDEMI**

- **Construcción de las Subestaciones El Inga – Pomasqui 230kV y 138kV**

**Ciente:** Celec EP  
**Ubicación:** Ecuador

**Alcance:** Contribuimos con en el desarrollo energético del país.  
**Proyecto Integral:** suministro de equipos menores, materiales, construcción de obras civiles, montaje, puesta en marcha de subestaciones El Inga – Pomasqui 230kV y 138kV.



## ● Sistema Híbrido Isla Isabela - Galápagos

**Ciente:** Siemens.

**Ubicación:** Galápagos

**Alcance:** Miramos hacia un futuro sostenible gracias a energías renovables. Construcción de la Planta Fotovoltaica y Central Térmica Dual y sistema de almacenamiento de energía con 3,6 GWh/año. Beneficia a 2500 habitantes de la zona urbana y rural de la Isla Isabela – Galápagos.



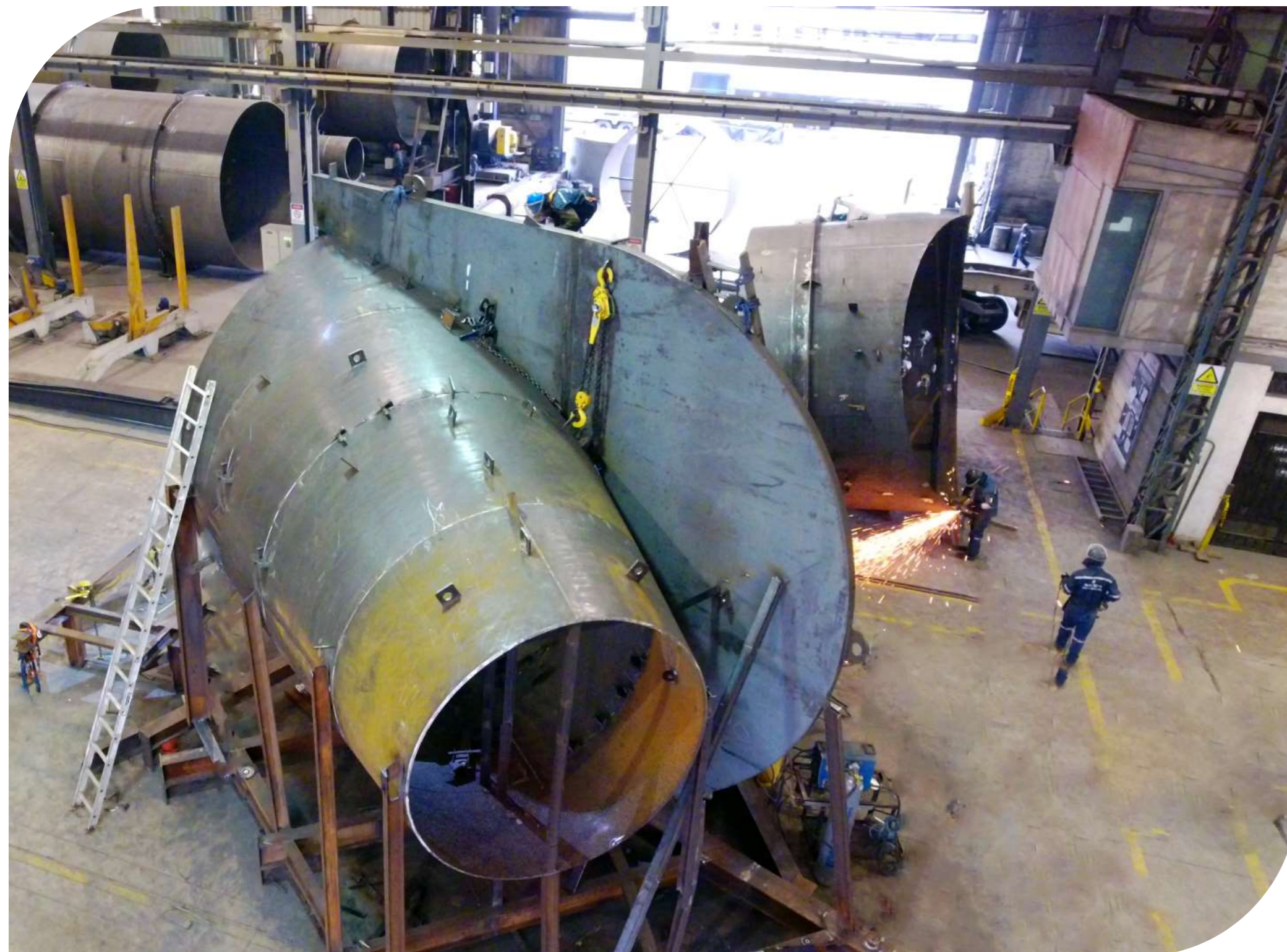
## ● Hidroeléctricas Ecuador

Hidro Tambo, Hidro Victoria, Hidrotoapi (Toachi Pilatón) Coca codo , Hidro Alto, Hidro Isimanchi, Central Hidroeléctrica los Chilllos, Hidro Sierra (Rio verde chico), Manduriacu, Hidro Normandía, Pucará.

Cliente: CELEC EP.

Ubicación: Ecuador

**Alcance:** Empleamos nuestro conocimiento y experiencia en la generación de energía hidroeléctrica a través de la ingeniería, fabricación y montaje de elementos hidromecánicos y tubería de gran diámetro para importantes hidroeléctricas del país.





- Edificio Grupo Superior  
Infraestructura Eléctrica y Electrónica

Cliente: Grupo Superior.

Ubicación: Quito

**Alcance:** Fomentamos el progreso de nuestros clientes. Gestión de aprovisionamiento, construcción, pruebas y puesta en marcha de las instalaciones eléctricas y electrónicas del edificio matriz Corporación Superior.



- UCEM – Sistema de Molienda de Cemento

Cliente: UCEM

Ubicación: Riobamba

**Alcance:** Se realizaron los siguientes trabajos:

Desarrollo, instalación de ductos y bandejas para tendido de cables eléctricos y de control.

Diseño e Instalación de sistema de bombeo para agua y combustible.

Instalación y puesta en marcha de sistemas eléctricos y control para equipos industriales.



- **Proyecto Hidroeléctrico Toachi Pilatón**  
**Montaje Cables de Alta Tensión 230 kV.**

**Cliente:** TYAZHMASH

**Ubicación:** Pichincha - Santo Domingo de losTsáchilas

**Alcance:** Se ejecutó el tendido de cables de alta tensión de 230 kV. desde la casa de máquinas Alluriquín hasta la Subestación Alluriquín, que comprendió una distancia de 700m, donde se puso a prueba la experiencia y tenacidad de nuestro equipo para ejecutar trabajos en lugares de alta complejidad.



# Banco de Pruebas de Carga Torres de energía eléctrica





**SEDEMI**

**EXPERIENCIA**

## Sistemas de Transmisión y Transformación Eléctrica



● Subestación  
San Rafael 500 kV. y 230 kV.



● Subestación  
San Gregorio 230 kV. y 69 kV.



● Línea de Transmisión  
San Rafael – Subestación el Inga  
500kV.



● Línea de Transmisión  
Milagro – Las Esclusas 230kV.



● Línea de Transmisión  
Cruce del Río Napo 69kV.



● Línea de Transmisión  
Mazar- Shoray 220KV

## Energías Renovables



● Sistema Híbrido Isla Isabela



● Construcción Planta de Biomasa  
LA FABRIL



● Construcción Planta de Biomasa  
BOTROSA

## Elementos Hidromecánicos



● Central Hidroeléctrica San Rafael  
Tubería



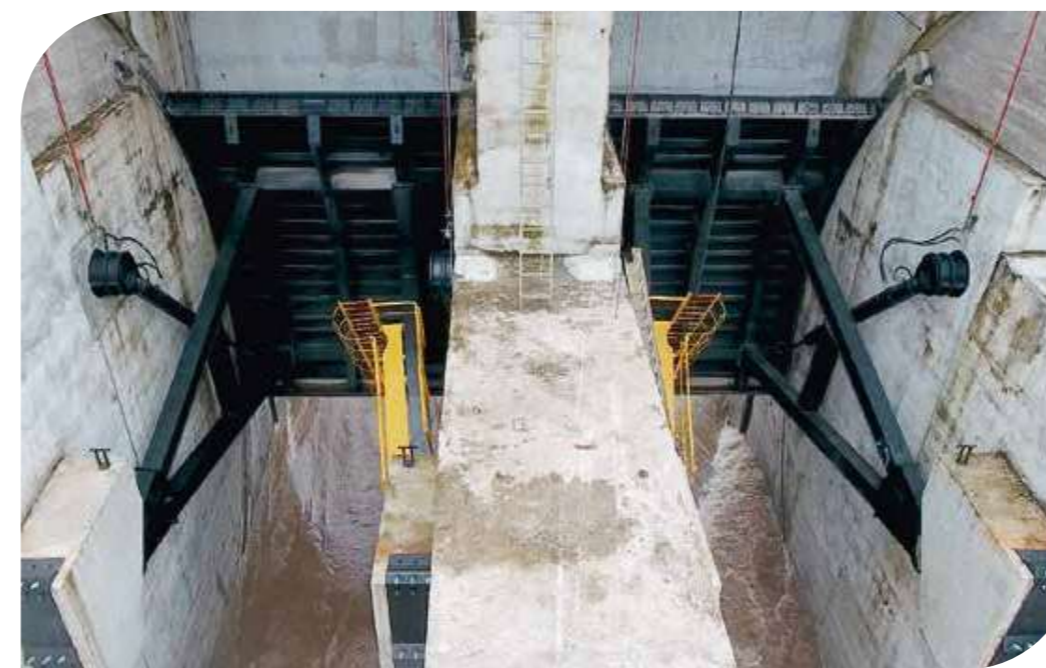
● Central Hidroeléctrica Manduriacu  
Transición y Blindaje de Desagüe



● Central Hidroeléctrica Pucará  
Compuertas Estanca



● Central Hidroeléctrica Manduriacu  
Codos de Succión



● Central Hidroeléctrica Hidroalto  
Compuertas Radiales



● Central Hidroeléctrica Hidrosierra  
Casa de Máquinas y Tubería



## Instalaciones Electromecánicas



● Infraestructura Eléctrica y Electrónica Edificio Maquita Cushunchic

● Infraestructura Eléctrica y Electrónica Edificio Laboratorios de Eléctrica y Electrónica. Espe Latacunga

The logo for SEDEMI, consisting of the letters 'SEDEMI' in a bold, white, sans-serif font, positioned in the upper right corner of the page. The background of the entire page is a photograph of a high-voltage power transmission tower under construction or maintenance, with silhouettes of workers on the structure. The scene is set against a dramatic sky with soft, golden light from a low sun, creating a silhouette effect on the tower and workers. A large, solid red diagonal shape cuts across the right side of the image, serving as a design element.

**SEDEMI**

# PROYECTOS PERÚ

- Sistema eléctrico interconectado nacional EAT 500kV Perú

Cliente: Edemsa

Ubicación: Perú

**Alcance:** SEDEMI construye el futuro de la región. Construcción de Obras Civiles, Montaje Electromecánico de la Línea de Transmisión a 500 kV. Campas – Yaros.



- Construcción de la L/T Campas – Yaros

## Tramo S5 - 500 kV.

**Cliente:** EDEMSA – ISA PDI

**Ubicación:** Perú

**Alcance:** Construcción de Obras Civiles, caminos de acceso, montaje electromecánico y tendido de la Línea de Transmisión a 500 kV Campas – Yaros.



- Ingeniería, procura y Construcción para el  
Mantenimiento de la torre T133 – L/T 500 kV.

**Cliente:** Atlántica Yield  
**Ubicación:** Acari - Perú

**Alcance:** Ingeniería, procura y construcción para el cambio de montantes, perfiles, reforzamiento de obras civiles y paso de conductor de la torre T133 de la LT 500 kV.



- **Montaje Torres de Emergencia**  
**L/T La Virgen 138 kV. - Perú**

**Cliente:** Empresa La Virgen

**Ubicación:** Chanchamayo - Perú

**Alcance:** Montaje de las estructuras para torres de emergencia y paso de conductores RC 733, que incluye el desmontaje y reubicación de la torre de 22 metros de la Línea de Transmisión de 138 kV. Subestación La Virgen - Subestación Caripa.



- **Reforzamiento Electromecánico**  
**L/T La Virgen 138 kV. - Perú**

**Cliente:** Empresa La Virgen

**Ubicación:** Chanchamayo - Perú

**Alcance:** Reforzamiento de cimentaciones, de estructuras y montaje electromecánico de la línea de transmisión 138 kV. Subestación La Virgen - Subestación Caripa.



- **Central Hidroeléctrica La Virgen - Perú**

**Cliente:** Empresa La Virgen  
**Ubicación:** San Ramón - Perú

**Alcance:** Suministro, fabricación y montaje de estructuras metálicas para la Central Hidroeléctrica La Virgen.





- Central Hidroeléctrica Chaglla  
Pórticos de Salida - Perú

Cliente: Central Hidroeléctrica Chaglla

Ubicación: Huánuco - Perú

Alcance: Suministro, fabricación, transporte y montaje de Estructura Metálica para Pórticos de Salida de la Casa de Máquinas.



- Central Hidroeléctrica Chaglla  
Casa de Válvulas- Perú

**Cliente:** Central Hidroeléctrica Chaglla

**Ubicación:** Huánuco - Perú

**Alcance:** Suministro, fabricación y montaje de Estructura Metálica para la Casa de Válvulas.



- Central Hidroeléctrica Chaglla  
PCH - Perú

Cliente: Central Hidroeléctrica Chaglla

Ubicación: Huánuco - Perú

Alcance: Suministro, fabricación y montaje de Estructura Metálica para la Pequeña Central Hidroeléctrica.



# CONTACTO

## ECUADOR

Quito

Vía Sangolquí - Amaguaña Km 4.5

Lotización

El Carmen. Lote # 4.

PBX: (593 2) 2093 992

CEL: (593 9) 9966 4501

(593 9) 9944 5358

(593 9) 9945 1531

## Guayaquil

Ciudad del Sol, Joaquín José

Orrantía González 100, Edificio 100

Business Plaza Piso 8, Oficina 806.

CEL: (593 9) 9148 8694

## PERÚ

Av. Juan de Arona,

San Isidro, Lima.

CEL: (51) 9614 64992

✉ [info@sedemi.com](mailto:info@sedemi.com)



# SEDEMI